

La signature d'une marque

Le 1^{er} avril 2012, le Groupe Ricoh a dévoilé sa nouvelle signature qui l'accompagne désormais dans toutes ses communications, en renforçant l'identité de la marque sur le marché mondial.

Ricoh continue ainsi de fournir aux entreprises et aux particuliers des services et des technologies qui font appel à toujours plus d'innovation, qui protègent l'environnement et stimulent la croissance. On parle ici de la large gamme de produits Ricoh.

imagine. change.

Ricoh est une entreprise technologique mondiale qui transforme la façon dont les entreprises travaillent depuis plus de 80 ans.

Bien plus qu'une signature, « imagine.change » est l'essence de l'Expérience Client par Ricoh.

La capacité à changer est un élément clé d'une entreprise à succès !

Produits Ricoh

Ricoh propose des produits indispensables à chaque environnement de travail, déclinés en 3 grandes familles :

Solutions
d'impression
et
de services

Appareils d'impression multi-fonctions (MFP)
Imprimantes de production
Solutions de système réseau
Solutions de flux documentaire
Sécurité des documents
Solutions de Cloud
Solutions d'impression mobile
...



Produits
industriels

Produits thermiques
Équipements optiques
Semi-conducteurs
Composants électroniques
Équipements de mesure
...



Logiciel de reconnaissance vocale Dragon

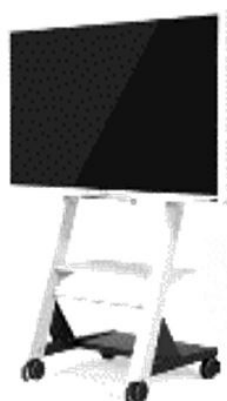


Solutions
de
communication

Vidéoprojecteurs
Visio-conférence
Projection LED
Appareils photo numériques
...



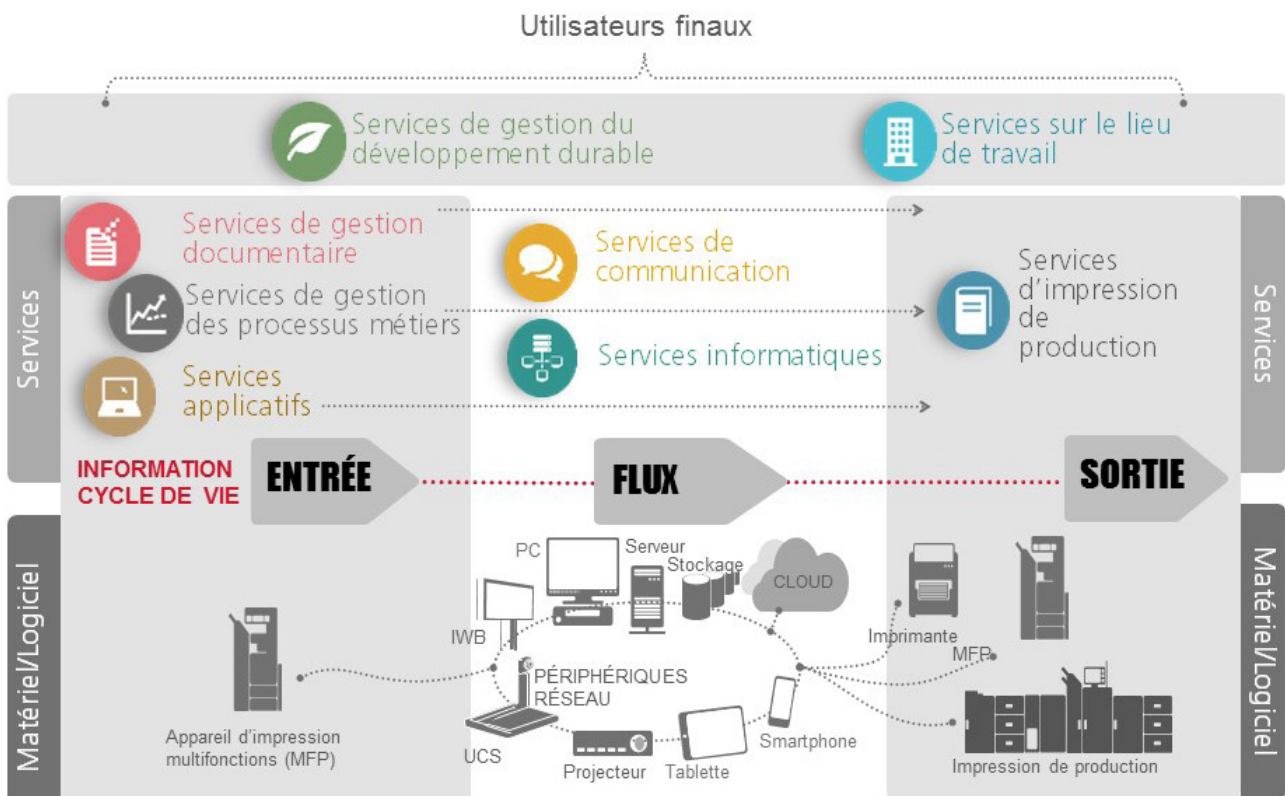
Ricoh Theta



Offre intégrée Ricoh

Depuis ses débuts, le Groupe s'est donné pour missions de rapprocher l'homme de ses outils, de créer des interfaces de plus en plus efficaces et ergonomiques pour l'utilisateur. Il met au point des solutions et des services toujours plus innovants et entre dans le coeur des organisations pour que ses clients ne se consacrent qu'à une seule chose : leur propre activité.

Au cours des dernières années, Ricoh a répondu à l'évolution des demandes sur le lieu de travail et propose désormais 8 lignes de service à ses clients, axées sur l'innovation et l'amélioration des méthodes de travail, allant ainsi de la gestion documentaire à la gestion des processus métiers en passant par les services informatiques et de communication sans oublier les solutions pour organiser les espaces de travail.



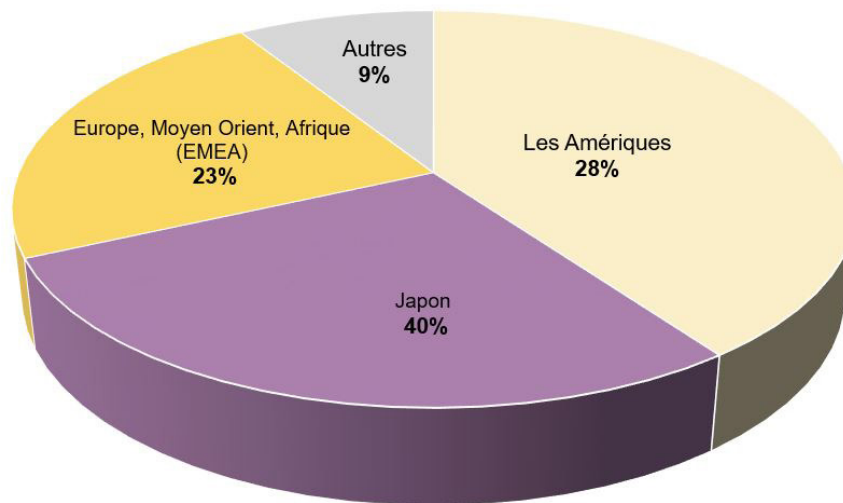
Adopter Ricoh pour bénéficier d'un accompagnement personnalisé grâce notamment à ses 8 offres de services, c'est s'ouvrir de nouveaux horizons !

Résultats financiers du Groupe

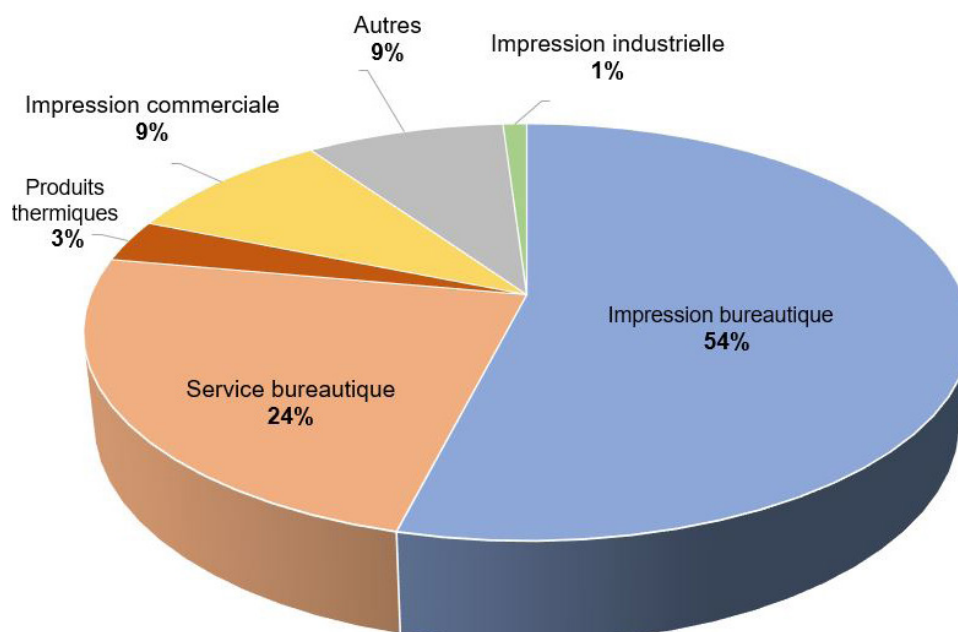
Le Groupe Ricoh a réalisé au 31 mars 2019 (exercice fiscal 2018) :

- ◆ un chiffre d'affaires de 15.6 milliards d'euros (1€ = 128,46 yens)

Répartition du chiffre d'affaires par zone géographique



Répartition du chiffre d'affaires par catégorie de produit



Ricoh, en Europe

La présence de Ricoh en Europe remonte à 1963, en Suisse. En 1971, le Groupe décide d'implanter son siège européen aux Pays-Bas, à Amstelveen, pour l'activité bureautique.

Aujourd'hui, les activités du Groupe en Europe sont pilotées par :

◆ Ricoh Europe PLC basé à Londres (Royaume-Uni) - Siège social stratégique

- ✓ Activités bureautiques et consommables.
- ✓ Promotion des relations avec les principaux clients internationaux.
- ✓ Ricoh Corporate Communication pour l'Europe.

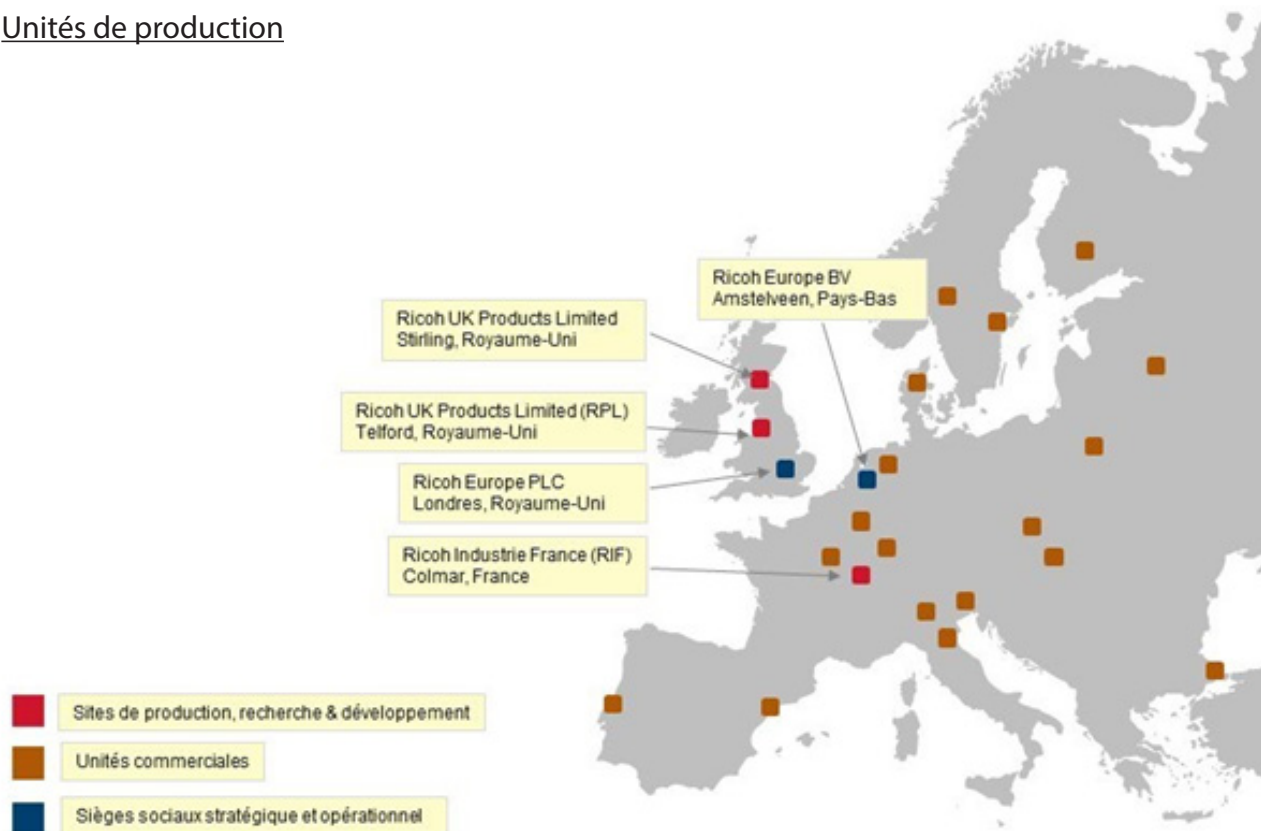
◆ Ricoh Europe BV basé à Amstelveen (Pays-Bas) - Siège social opérationnel

- ✓ Centre européen d'assemblage et de configuration d'appareils d'impression multifonctions (MFP).
- ✓ Paramétrage des options.
- ✓ Centre logistique (à Bergen Op Zoom).

◆ Unités commerciales

Les unités commerciales de la zone EMEA (Europe, Moyen-Orient, Afrique) ont en charge la distribution des produits finis de la gamme Ricoh.

◆ Unités de production



Tous les acteurs Ricoh conjuguent leurs talents autour d'un objectif commun : garantir la pleine satisfaction de leurs clients afin de conforter le Groupe dans sa position de leader en Europe et au Moyen-Orient.

Ricoh, en France

Le Groupe Ricoh s'appuie sur 2 entités principales sur le territoire national :

Ricoh France et Ricoh Industrie France

Ricoh France, unité commerciale située à Rungis, apporte des réponses efficaces en phase avec les attentes des décideurs.

Partenaire au quotidien des entreprises de toutes tailles et de tous secteurs et métiers, Ricoh France aide ses clients à réaliser leurs projets en s'intégrant dans leur organisation pour fournir un flux d'information toujours plus efficace et sécurisé.

L'entité commerciale offre une gamme de services professionnels et de solutions pour aider les entreprises et organisations à se démarquer sur un marché fortement concurrentiel. Les produits de la gamme Ricoh sont distribués par Ricoh France et par sa filiale Rex-Rotary. De nombreuses agences commerciales sont implantées sur le territoire français pour être au plus près des clients et apporter l'expertise Ricoh.



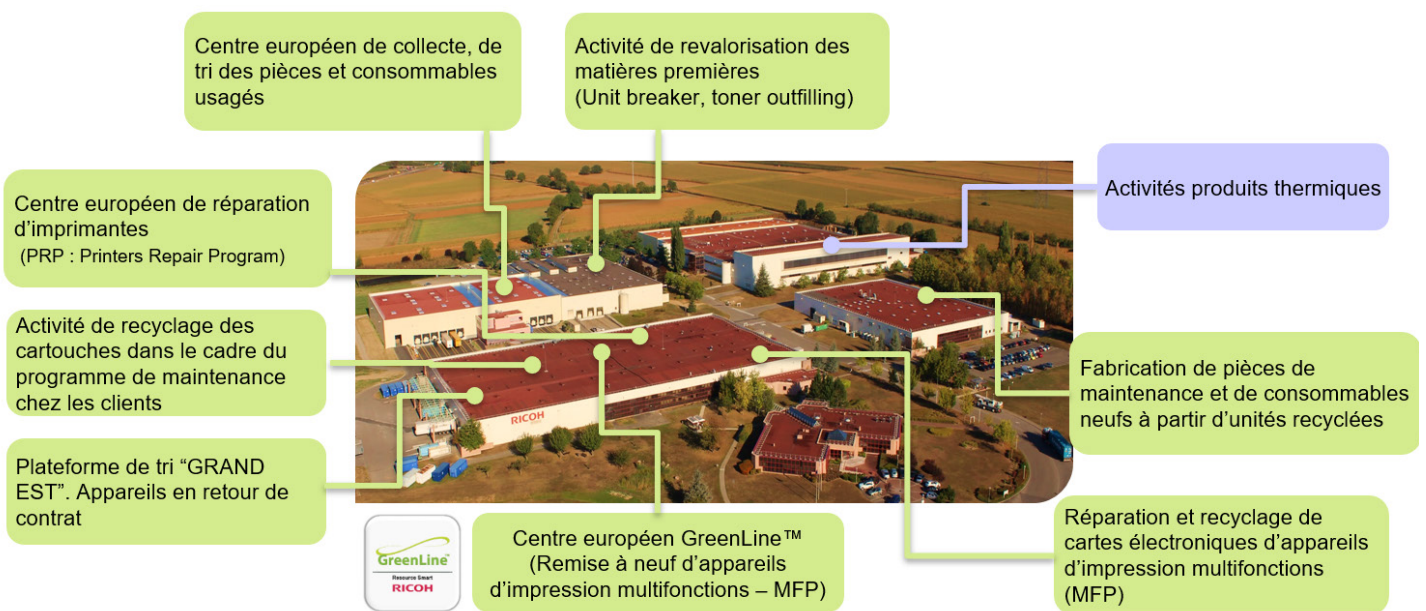
Ricoh Industrie France

Dans le cadre de son 19^{ème} plan de gestion triennal (avril 2017 à mars 2020), le Groupe Ricoh a lancé un vaste plan de transformation du Groupe pour renforcer sa compétitivité, pour dynamiser le marché sur des produits ciblés afin d'assurer la pérennité de Ricoh. L'impact direct de ce projet s'est traduit par la mise en place d'un plan de transformation dans les principales entités du Groupe et par la réduction du nombre de salariés.

En mai 2018, RIF a lancé son projet de transformation interne et déclenché un PSE (Plan de Sauvegarde de l'Emploi) qui a pris fin en janvier 2019 avec le départ de plus de 100 salariés et l'arrêt définitif de ses activités toner, OI kitting et Document Center.

Aujourd'hui, Ricoh Industrie France est plus que jamais déterminée à rebondir pour pérenniser son site et démarrer de nouvelles activités porteuses sur le marché européen !

C'est ainsi que RIF a lancé en 2018 son ambitieux projet d'installation d'un nouveau coater pour les activités produits thermiques avec une inauguration prévue à l'été 2020. Un réel challenge à relever par tous les acteurs de RIF !



650 salarié(e)s dont 80 intérimaires

Rythmes de travail
♦ jour
♦ cycles : 2x8, 3x8, 4x8, 5x8

Site de 21 hectares